

GEMS-2i

Automate Economate



Automate de régulation standard

IEC 61131-3

Présentation

L'Economate, automate programmable de régulation de GEMS-2i est une alternative différente parmi les automates programmables industriels grâce à :

- Ses entrées/sorties analogiques universelles, configurées par logiciel,
- Sa conception ultra compacte en boîtier ABS à connecteurs à vis débrochables et à fixations sur rail DIN,
- Sa console LCD éclairée conviviale intégrée ou déportée.
- Ses 3 ports de communication et son accès Internet natif pour la téléconsultation et le télé réglage des informations contenues dans l'automate, ainsi que le téléchargement du programme d'automatisme.

Caractéristiques du matériel

Fabrication

Automate équipé d'un processeur 16 bits, 512Ko de flash, 512Ko de DRAM, et 128Ko de SRAM et horloge sauvegardées. Fabrication et conception française suivant normes IEC et EN.

L'acquisition et la restitution des données analogiques s'effectuent sur 10 bits (résolution 0,1%).

Équipement Automate

- 8 relais inverseurs 1RT 230V 5A résistif, 2,5 A inductif,
- 16 entrées analogiques universelles 0-4-20mA, 0-10V, thermistances CTN GEMS-2i ou contact sec,
- 4 sorties universelles normalisées 0-4-20mA ou 0-5-10V,
- 16 entrées digitales TOR optocouplées,
- 1 Port pour bus local de blocs d'extensions à proximité :
 - 3 blocs de 8 S.TOR à relais, 3 blocs de 16 E.TOR,
 - 1 bloc de 16 E.Ana, 1 bloc de 4 S.Ana,
- 1 port de communication rapide Ethernet aux protocoles Http, Ftp, Sntp, Modbus Tcp, Tcp/lp (Internet),
- 2 embases pour modules embrochables de communication série ou d'extension pour :
 - modules RS232 / 422 pour modem, console externe, blocs d'extensions distants, lecteurs de badges,
 - module 4 entrées impulsions rapides (10 khz),
 - autres modules possibles sur demande,
- Connecteurs console interne et externe :
 - Console 10 boutons 8 leds, LCD 4 lignes.

Communications

Capacités Internet natives

- Couches TCP/IP (Internet Protocol) et Modbus TCP,
- Téléchargement du programme par une liaison TCP/IP et transfert de fichiers d'archive (FTP),
- Accès Ftp (programme et serveur Web) et Telnet,
- Serveur Web interactif.

Réseau Ethernet

- Programmation/debugage/Visualisation de l'automate par Ethernet
- Possibilité d'ajouter un Modem pour connexion RTC.

Domaines d'application

Avec de tels atouts, l'Economate est une solution novatrice, économique et compacte, pour l'industrie dans les secteurs suivants, entre autres :

Génie thermique

Chaud et froid industriel, centrale de climatisation, centrale de production de chaud et froid,

Agro-alimentaire

Contrôle climatique de procédés agro-alimentaires,

Gestion d'énergie

Délestage, Centrale de co-génération, Contrôle sur programme horaire de d'éclairage / chauffage...

GTB, Domotique

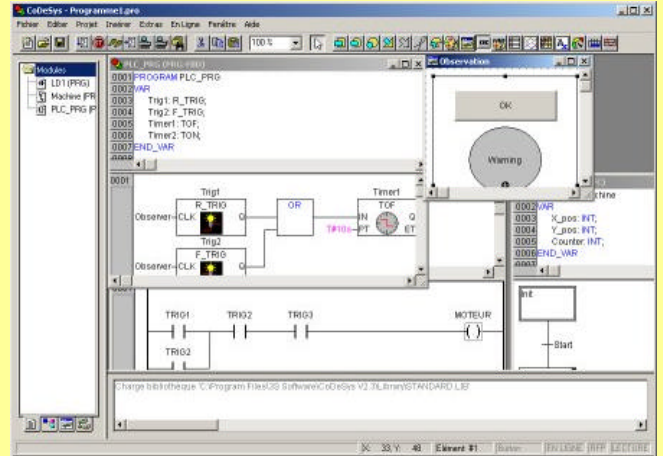
Supervision embarquée par Internet, Centrale d'alarme et de contrôle d'accès avec lecteurs de badges .

Contrôle d'accès

Suite logicielle IEC 61131-3

CodeSys

Environnement de développement complet sous Windows® de 3s software, CodeSys permet de créer, télécharger, et régler les programmes d'automatisme en langage Ladder, Bloc fonction, Pascal, Grafset, et Instruction list.

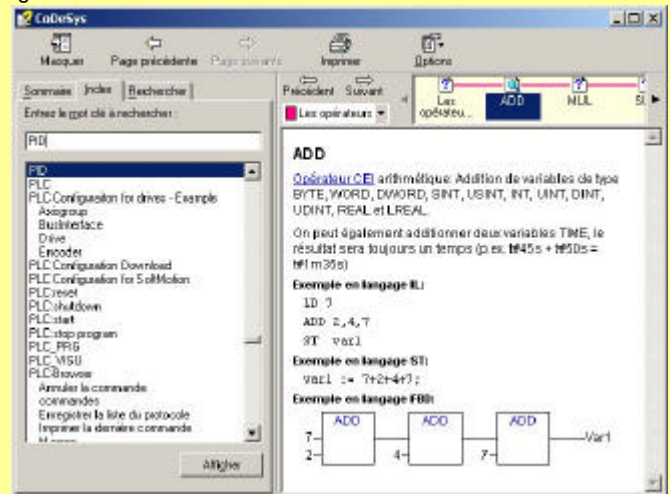


Programmation

Programmation, simulation et débogueur en ligne, points d'arrêt, modification des variables dans l'environnement CodeSys.

Librairie et Documentation

Librairie et documentation fournie en français avec exemples de programmation :

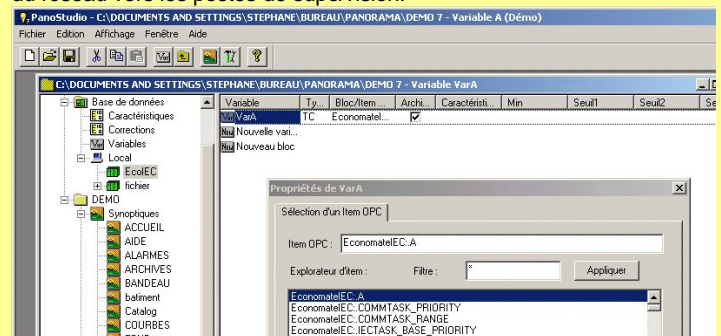


Supervision embarquée

Création de pages visualisations interactives avec le logiciel automate. Visualisation des pages créés avec Codesys Visualisation ou un Navigateur Internet muni d'un applet Java spécifique.

Communication

Pour les Economate en réseau (Ethernet – Internet) Codesys dispose d'un serveur OPC pour partager à partir d'un PC les données des automates du réseau vers les postes de supervision.



Licence

L'Economate IEC est prêt à faire fonctionner vos applications sans licences supplémentaires.